



 **DINAS KEARSIPAN DAN PERPUSTAKAAN**  
Provinsi Maluku Utara

# BUKU SAKU KEPEGAWAIAN

## TAHUN 2025





# DAFTAR ISI

**STRUKTUR ORGANISASI**

---

1

**JUMLAH PEGAWAI**

---

2

**JUMLAH ASN PER-BIDANG**

---

3

**JUMLAH JABATAN STRUKTURAL**

---

4

**JUMLAH JABATAN FUNGSIONAL**

---

4

**JUMLAH JABATAN PELAKSANA**

---

4

**JUMLAH JENIS KELAMIN ASN DAN PENDIDIKAN TERAKHIR**

---

5

**JUMLAH ASN BERDASARKAN PANGKAT GOLONGAN**

---

6

**JUMLAH ASN BERDASARKAN PENDIDIKAN**

---

7

**JUMLAH ASN BERDASARKAN USIA**

---

8

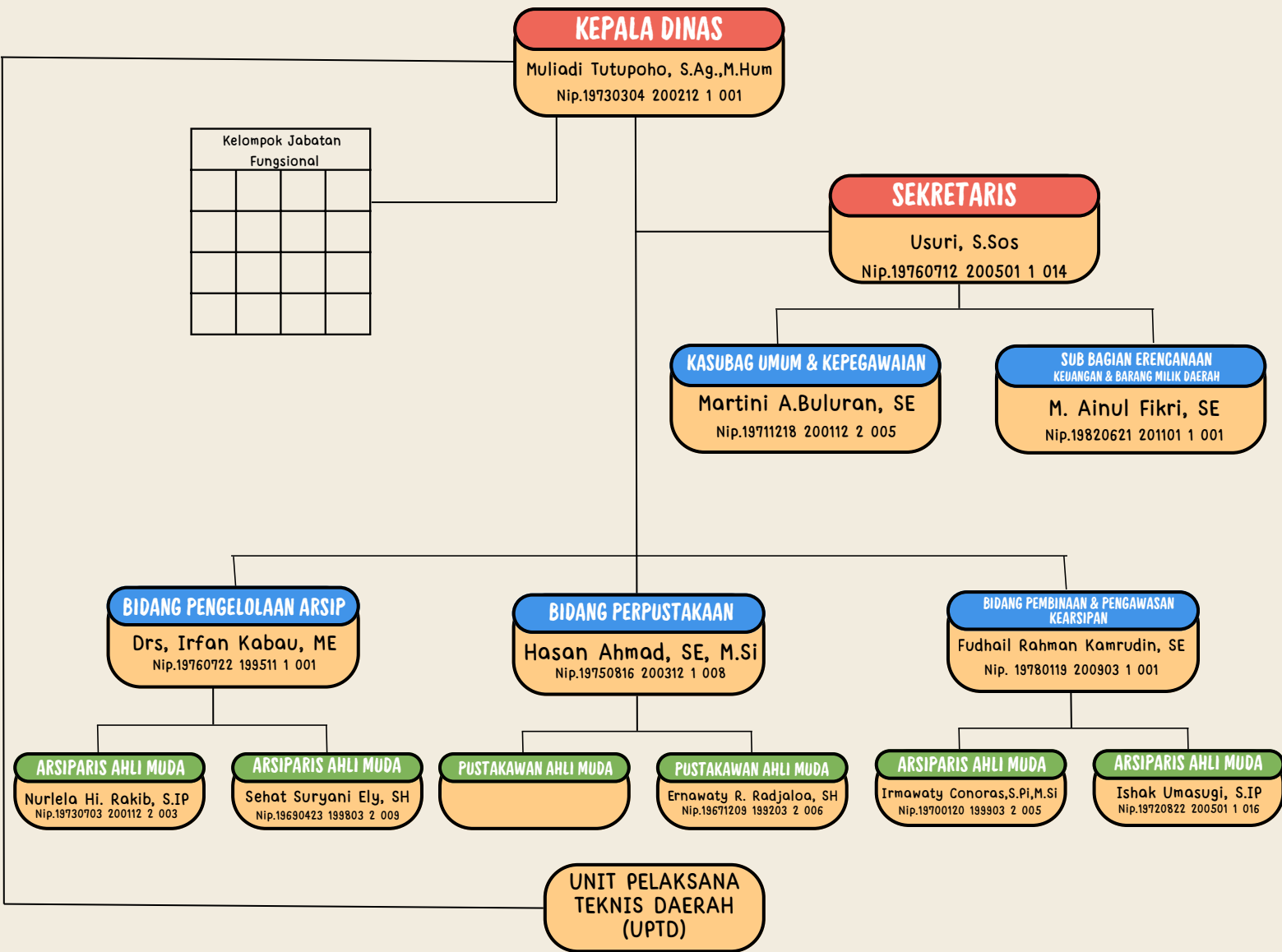
**JUMLAH GELAR ASN BERDASARKAN PENDIDIKAN TERAKHIR**

---

9

# STRUKTUR ORGANISASI

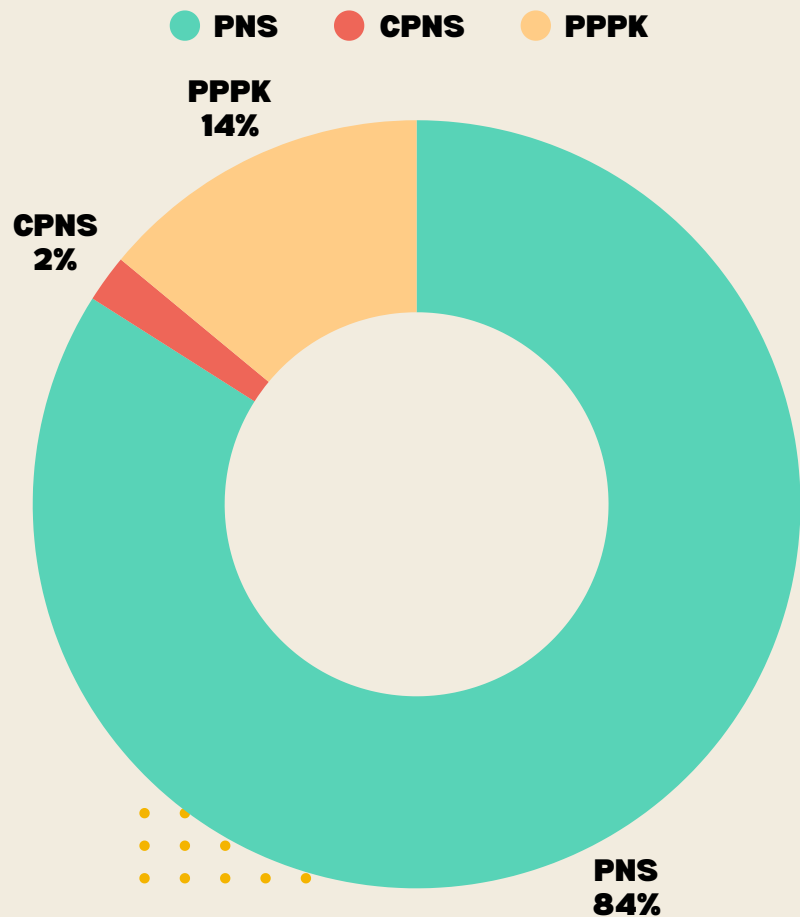
Dinas Kearsipan dan Perpustakaan  
Provinsi Maluku Utara



# JUMLAH PEGAWAI



PEGAWAI	JUMLAH
PNS	42
CPNS	1
PPPK	7
<b>JUMLAH</b>	<b>50</b>



# JUMLAH ASN PER-BIDANG

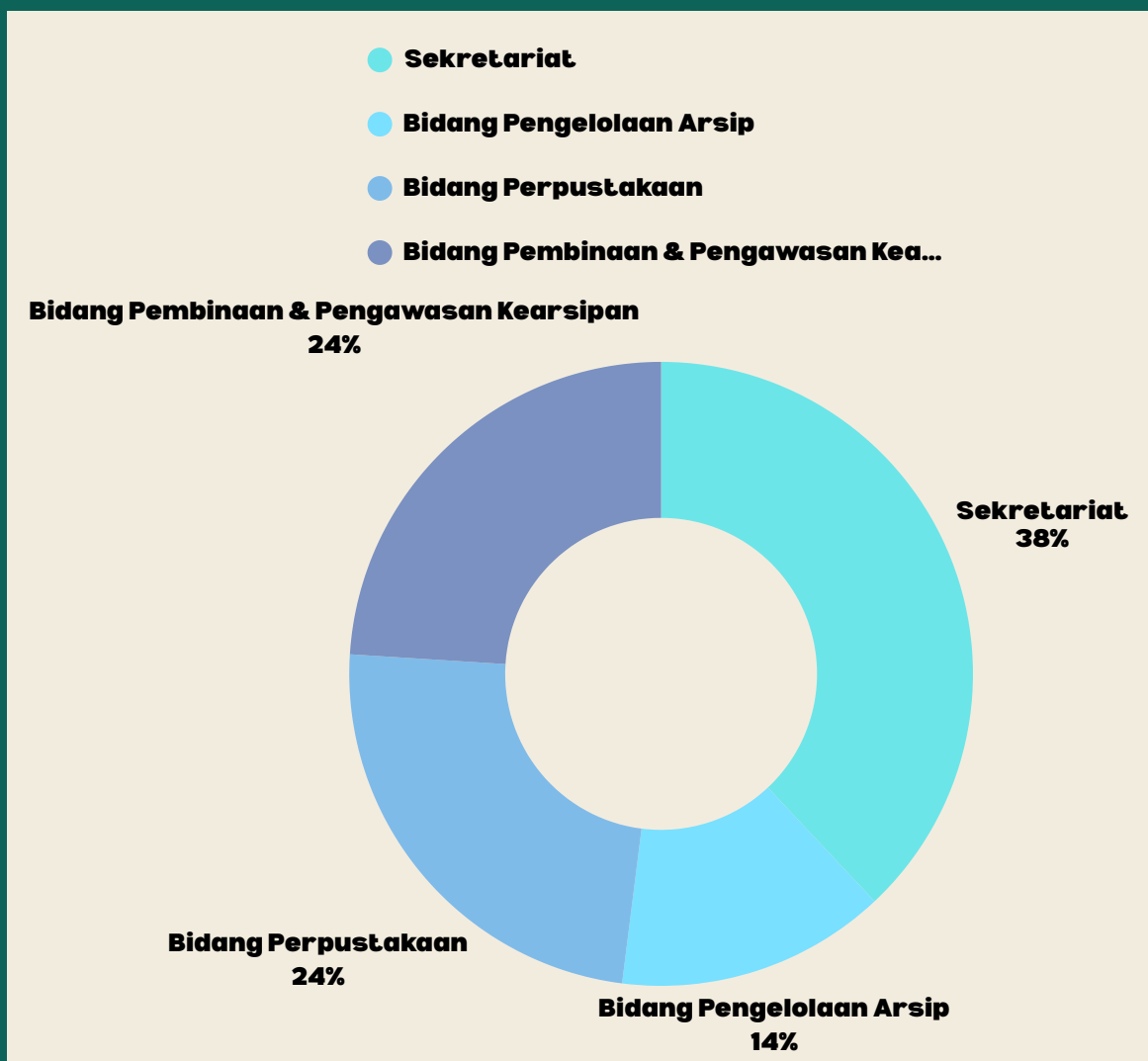


**SEKRETARIAT**  
19 Pegawai + 2  
Honorer

**BIDANG  
PERPUSTAKAAN**  
12 Pegawai

**BIDANG PENGELOLAAN  
ARSIP**  
7 Pegawai

**BIDANG PEMBINAAN &  
PENGAWASAN ARSIP**  
12 Pegawai



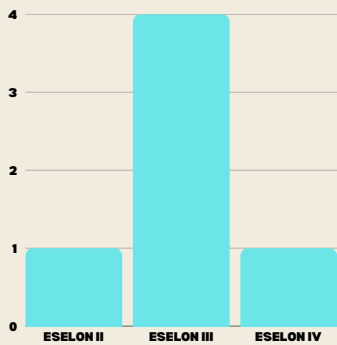
# JUMLAH JABATAN

STRUKTURAL, FUNGSIONAL, PELAKSANA



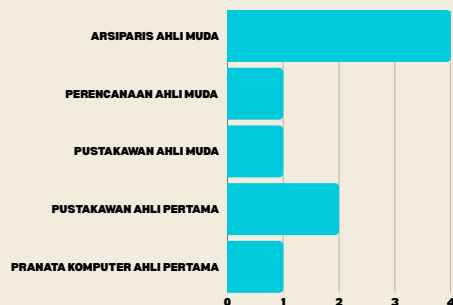
## JABATAN STRUKTURAL

ESELON II	1
ESELON III	4
ESELON IV	1
<b>JUMLAH</b>	<b>6</b>



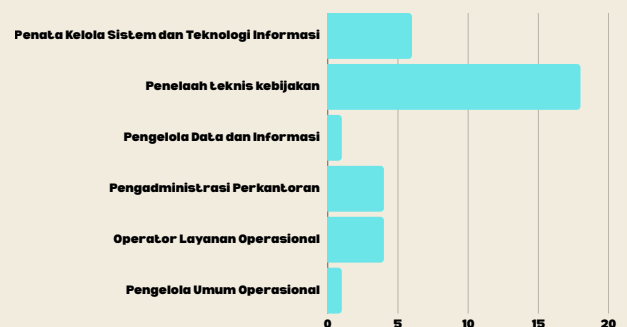
## JABATAN FUNGSIONAL

Arsiparis Ahli Muda	4
Perencana Ahli Muda	1
Pustakawan Ahli Muda	1
Pustakawan Ahli Pertama	2
Pranata Komputer Ahli Pertama	1
<b>JUMLAH</b>	<b>9</b>



## JABATAN PELAKSANA

Penata Kelola Sistem dan Teknologi Informasi	6
Penelaah Teknis Kebijakan	18
Pengelola Data dan Informasi	1
Pengadministrasi Perkantoran	4
Operator Layanan Operasional	4
Pengelola Umum Operasioanal	1
<b>JUMLAH</b>	<b>34</b>



# JUMLAH JENIS KELAMIN ASN DAN PENDIDIKAN TERAKHIR



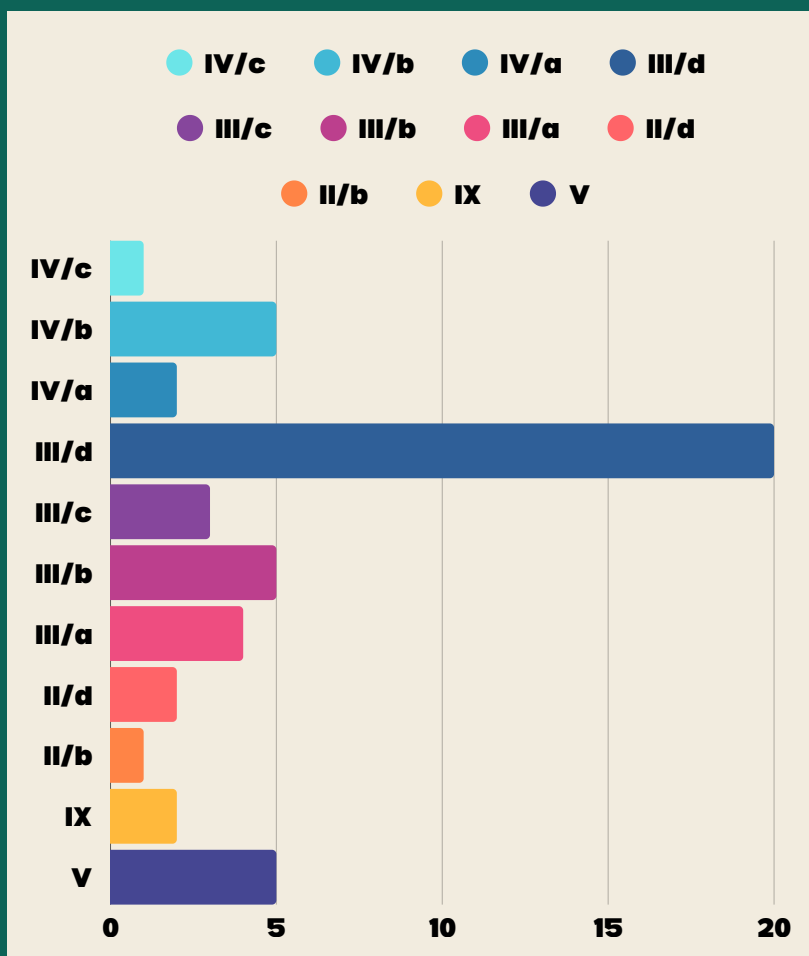
PNS	JUMLAH
LAKI - LAKI	22
PEREMPUAN	21
<b>JUMLAH</b>	<b>43</b>
PENDIDIKAN TERAKHIR	
S.2	4
S.1	34
D.III	1
SMA	4
<b>JUMLAH</b>	<b>43</b>

PPPK	JUMLAH
LAKI - LAKI	4
PEREMPUAN	3
<b>JUMLAH</b>	<b>7</b>
PENDIDIKAN TERAKHIR	
S.2	-
S.1	2
D.III	-
SMA	4
SD	1
<b>JUMLAH</b>	<b>7</b>



# JUMLAH ASN BERDASARKAN PANGKAT GOLONGAN

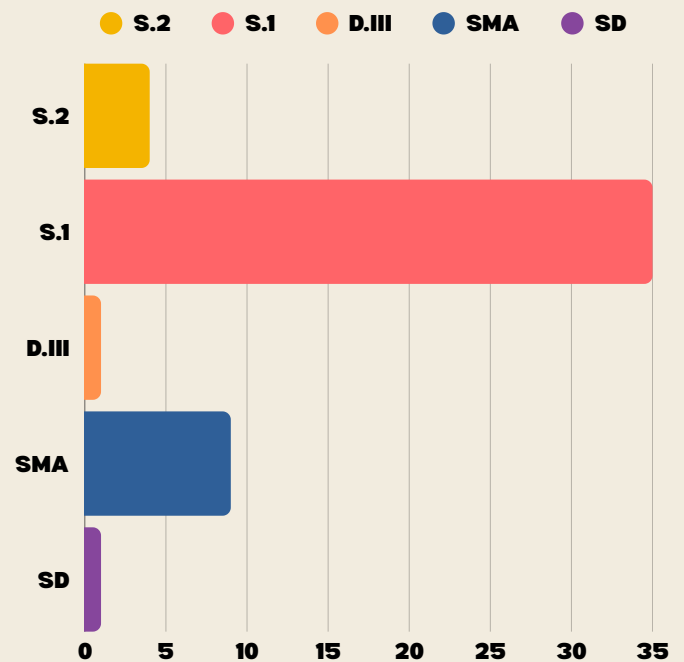
GOLONGAN	JUMLAH
IV/c	1
IV/b	5
IV/a	2
III/d	20
III/c	3
III/b	5
III/a	4
II/d	2
II/b	1
IX	2
V	5



# JUMLAH ASN BERDASARKAN PENDIDIKAN



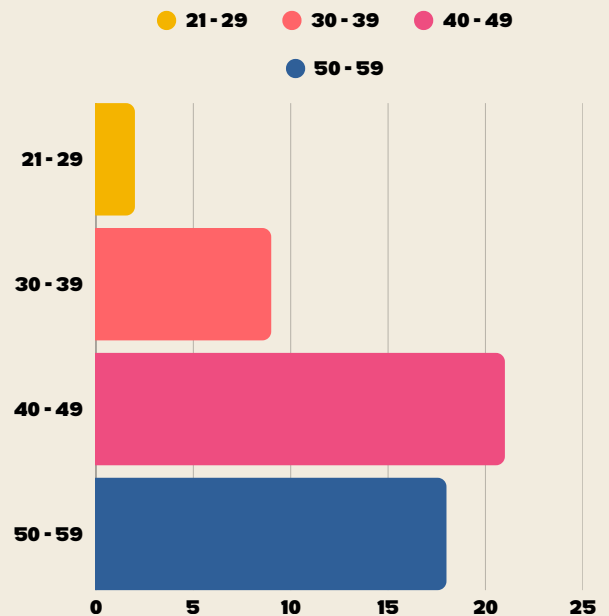
PRESENTASE JENJANG PENDIDIKAN	JUMLAH
S.2	4
S.1	35
D.III	1
SMA	9
SD	1
<b>JUMLAH</b>	<b>50</b>





# JUMLAH ASN BERDASARKAN USIA

USIA ASN	JUMLAH
21 - 29	2
30 - 39	9
40 - 49	21
50 - 59	18
<b>JUMLAH</b>	<b>50</b>





# JUMLAH GELAR ASN BERDASARKAN PENDIDIKAN TERAKHIR

PENDIDIKAN TERAKHIR	JUMLAH
M.Hum	2
ME	1
M.Si	1
SE	8
SH	3
S.Sos	7
S.Pi	1
SIP	3
ST	3
S.Kep	1
S.AP	1
S.Pdi	1
S.Pd	5
S.Si	1
S.I.Pust	1
A.Md	1
SMA	9
SD	1
<b>JUMLAH</b>	<b>50</b>

